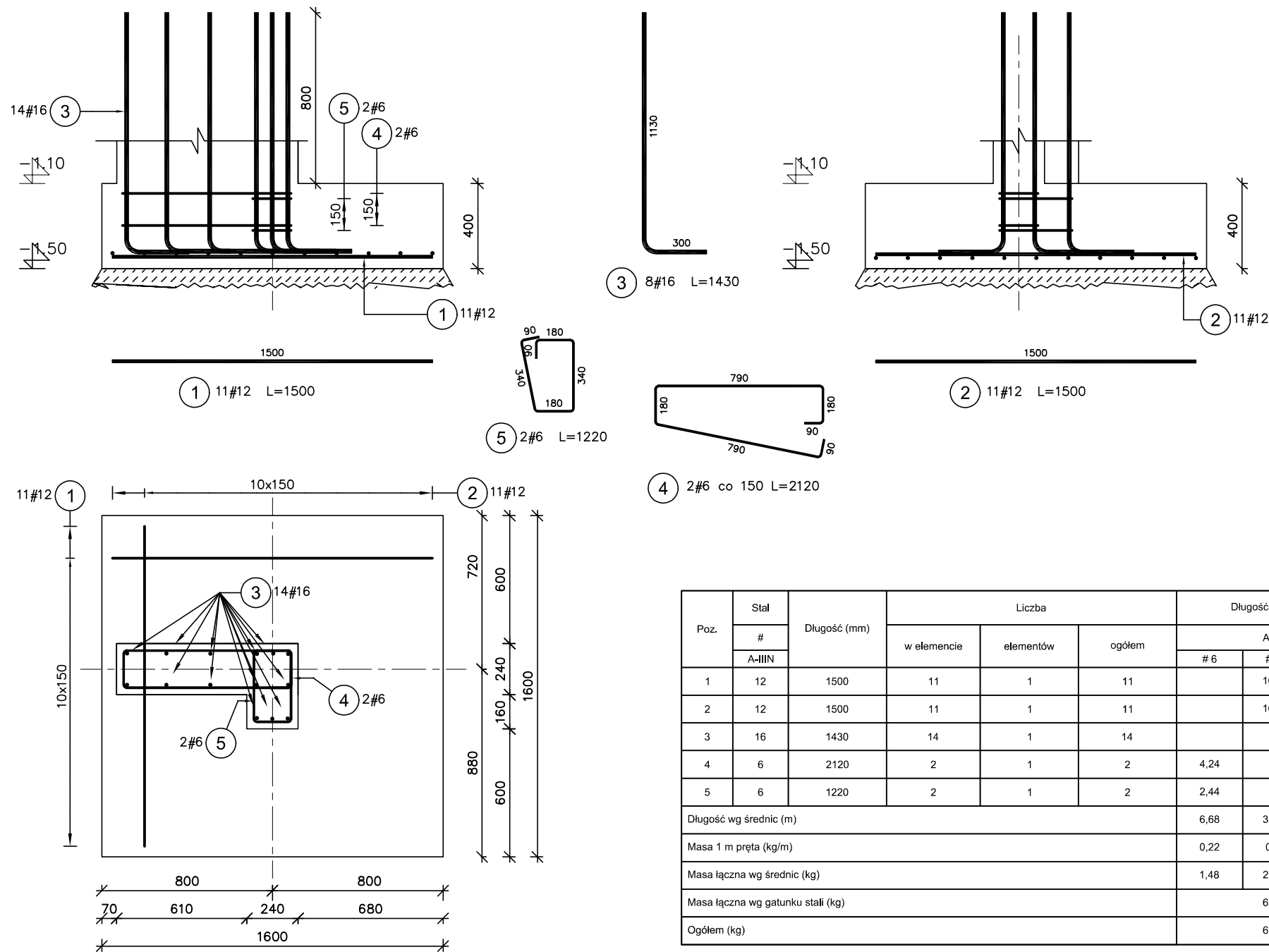


Stopa fundamentowa SF-5
Liczba elementów: 1



UWAGA

1. Wymiary w [mm].
2. Wymiary wszystkich prętów po krawędzi zewnętrznej.

BETON C25/30 (B30)
STAL ZBROJENIOWA A-IIIN (B500SP)
otulina: 5cm



MIROSLAW BURTA
ZAKŁAD USŁUGOWY
08-110 SIEDLCE, UL.GRABIANOWSKA 23

PROJEKT TECHNICZNY

1.ROZBUDOWA I PRZEBUDOWA BUDYNKU ZESPOŁU SZKOLNO PRZEDSZKOLNEGO W NIWISKACH O SALĘ GIMNASTYCZNĄ WRAZ Z ŁĄCZNIKIEM ORAZ ZAPLECZEM SANITARNO- SZATNIOWYM

2. BUDOWA WEWNĘTRZNEJ INSTALACJĄ GAZU ORAZ INSTALACJI ZBIORNIKOWEJ NA GAZ PŁYNNY ZE PODZIEMNYMI ZBIORNIKAMI O POJ. 6400L.

3. MONTAŻ ZBIORNIKA NA DESZCZÓWKĘ O POJ. 20m3

4. BUDOWA PLACU ZABAW

W RAMACH ZADANIA: BUDOWA SALI GIMNASTYCZNEJ Z ZAPLECZEM SANITARNO SZATNIOWYM W NIWISKACH

STOPA FUNDAMENTOWA SF-5

RYSUNEK NR PW-KZ-05	SKALA: 1:25
MIEJSCE I DATA:	SIEDLCE, CZERWIEC 2025
INWESTOR:	LOKALIZACJA:
Gmina Mokobody z siedzibą Plac Chreptowicza 25, 08-124 Mokobody	Działka nr 173/2, Obręb Niviski 142604_2.0012, Ul. Rynek 21, 08-124 Mokobody, gmina Mokobody
AUTOR PROJEKTU:	PODPIS:
mgr inż. Paweł Olszewski MAZ/0542/POOK/12 upr. do projektowania bez ograniczeń w spec. konstr.-budowlanej	
SPRAWDZAJĄCY:	PODPIS:
mgr inż. Jolanta Chojęta MAZ/0777/PWBK/16 upr. do projektowania bez ograniczeń w spec. konstr.-budowlanej	